

# Mapeamento do Desmatamento em Mato Grosso - Período 2016/2017

## Período 2016/2017

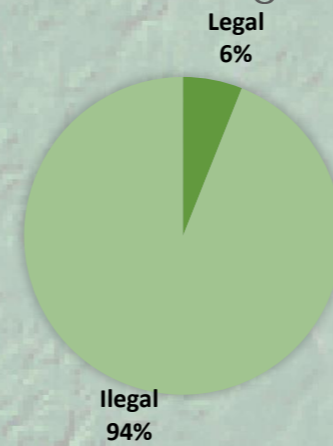
O desmatamento é um processo que se inicia com a floresta intacta e termina com a conversão completa da floresta original em outras coberturas. A SEMA/MT monitora o desmatamento a corte raso, em todo o Estado, desde 1992. Para o período 2016/2017 a área total mapeada foi de 253.108,75 hectares. Em comparação com o período anterior 2015/2016, houve o aumento de 14%.

## Metodologia

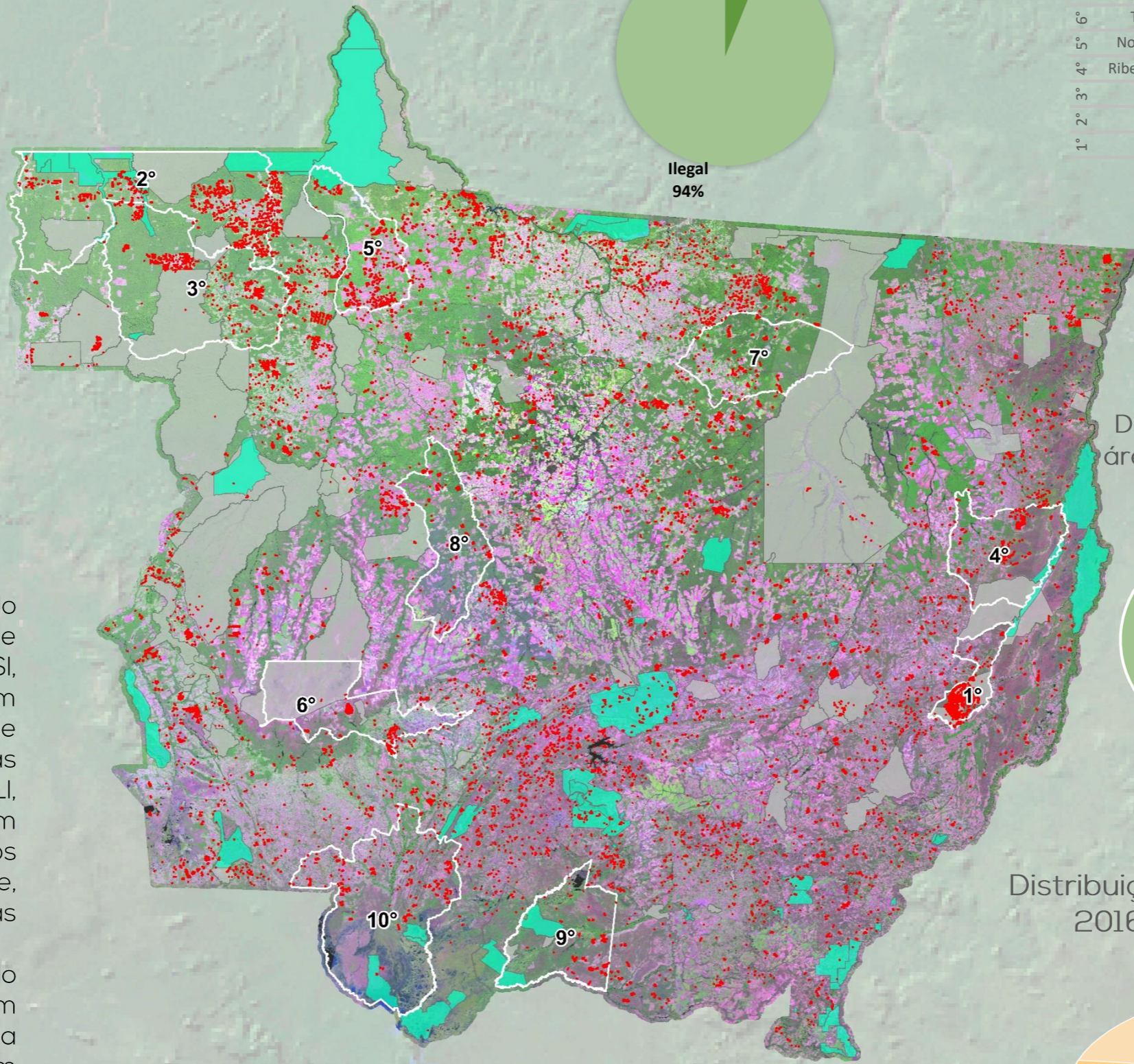
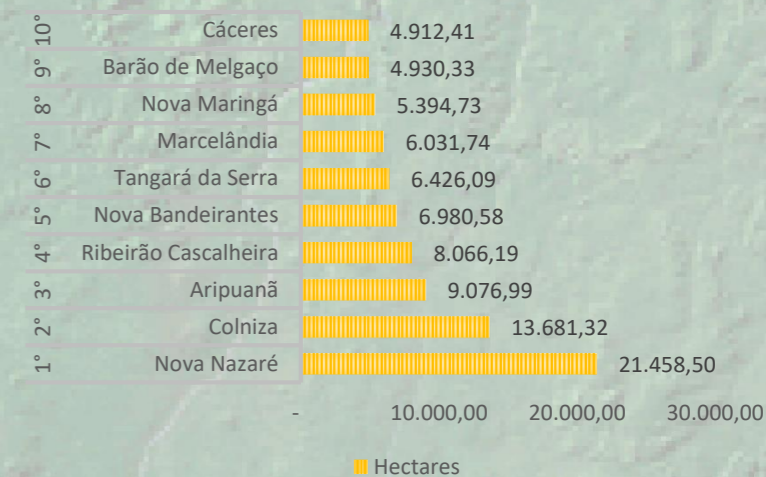
O mapeamento realizado baseou-se na interpretação visual de imagens do satélite Sentinel 2, sensor MSI, com 10 metros de resolução espacial, em composições coloridas RGB 483, do ano de 2017. Estas imagens foram comparadas às imagens do satélite Landsat 8, sensor OLI, resolução de 30 metros, de 2016. Foram utilizados como máscara, todos os mapeamentos realizados anteriormente, de modo, a serem contabilizadas apenas novas conversões.

Após a finalização do mapeamento, todos os polígonos foram auditados por diferentes analistas para a produção do dado final. Em seguida, foram realizados os cruzamentos com a base de dados da SEMA para conhecer o perfil das áreas abertas no período de Julho de 2016 a Setembro de 2017.

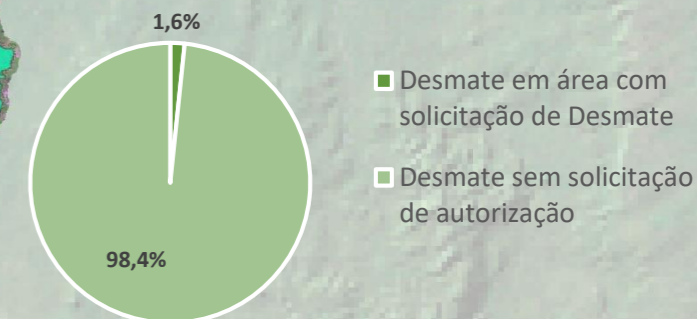
## Desmatamento Ilegal X Legal



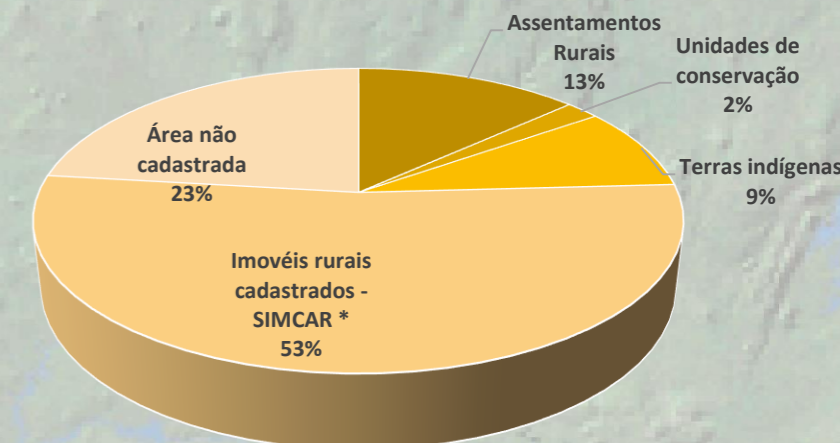
## Municípios críticos



## Distribuição do Desmate ilegal em área com pedido de autorização de desmate



## Distribuição do Desmatamento ilegal 2016/2017 em Mato Grosso



**Desmate Total: 253.108,75 ha**

